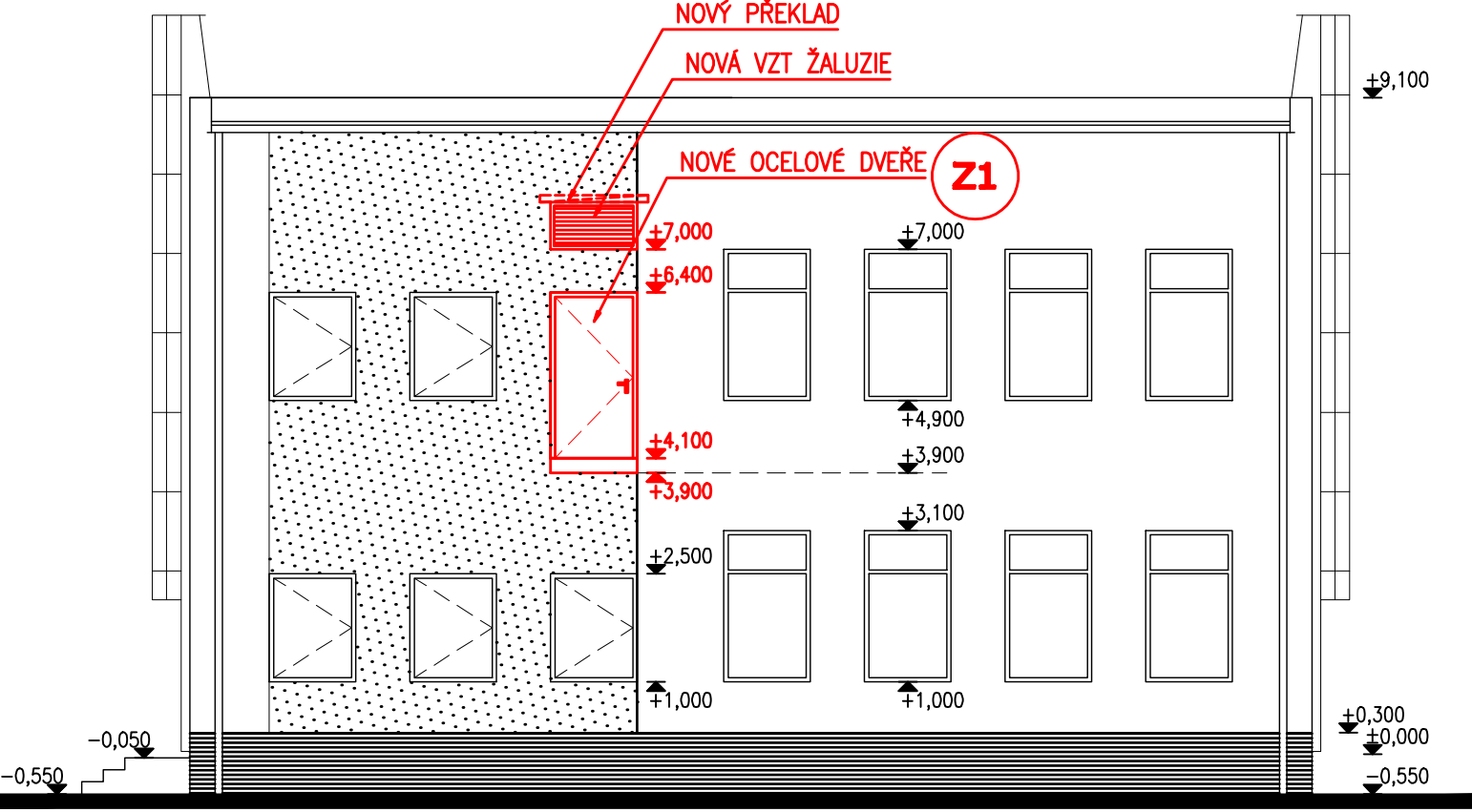


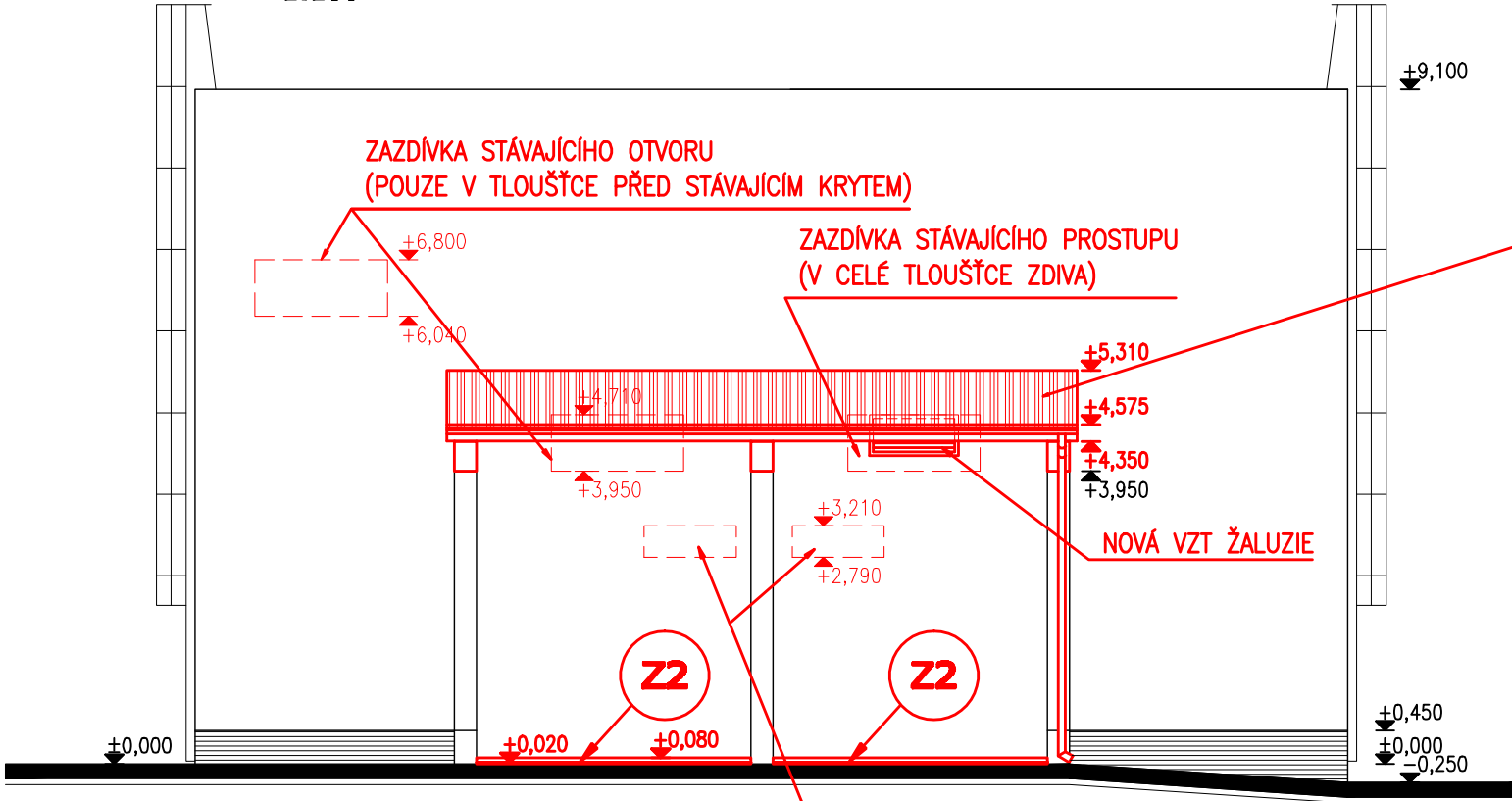
POHLED JIHOVÝCHODNÍ - NOVÝ STAV

1:100



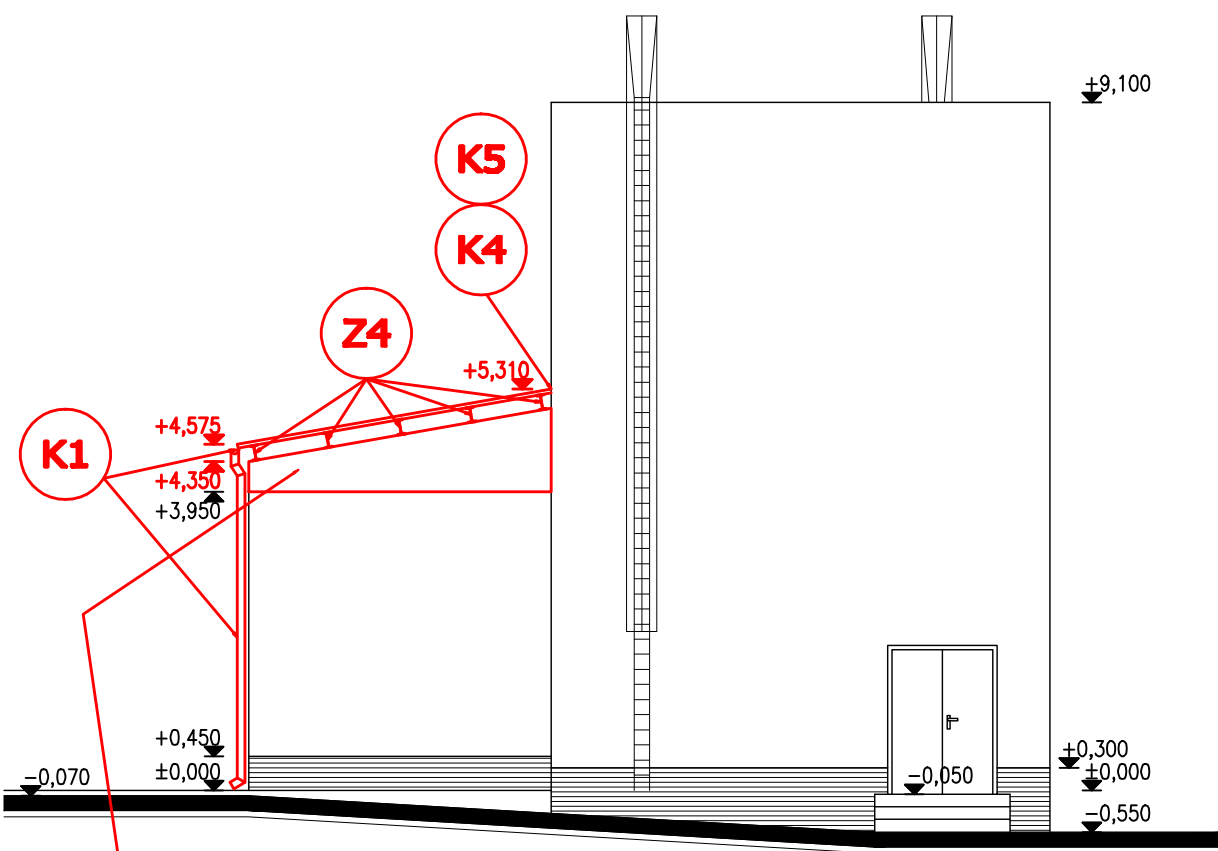
POHLED SEVEROZÁPADNÍ - NOVÝ STAV

1:100



POHLED JIHOZÁPADNÍ - NOVÝ STAV

1:100



- NOVÉ ZASTŘEŠNÍ NAD BÝVALÝM PROSTOREM TRANSFORMÁTORŮ
- NOVÉ NADEZDĚNÍ STÁVAJÍCÍCH BETONOVÝCH ZDÍ - ŠTUKOVÁ OMÍTKA
 - OCELOVÉ STŘEŠNÍ VAZNICE - ODSŤÍN DLE POŽADAVKŮ INVESTORA
 - STŘEŠNÍ KRYTINA Z TRAPÉZOVÉHO PLECHU - ODSŤÍN DLE POŽADAVKŮ INVESTORA
 - OPLECHOVÁNÍ STŘEŠNÍ KONSTRUKCE A VEŠKERÉ KLEMPÍŘSKÉ KONSTRUKCE VČETNĚ STŘEŠNÍHO ŽLABU A SVODU - OCELOVÝ POZINK. PLECH S POLYESTEROVOU ÚPRAVOU
 - ODSŤÍN RAL 9001 (KRÉMOVĚ BILÁ)

±0,000 = PODLAHA V 1.NP

Změna	Datum	Název změny	Vypracoval	Odpovědná osoba	
Vypracoval	Odpovědná osoba	Vedoucí oddělení	ASSPRO	Přihovská 1100 547 01 Náchod tel: 491 427 742 491 426 784 fax: 491 433 153 e-mail: asspro@asspro.cz www.asspro.cz	
Daniel Wicha DiS.	Ing. Jiří Vejvoda	Ing. Jiří Vejvoda			
Investor:			PROJEKČNÍ A INŽENÝRSKÁ KANCELÁŘ s.r.o.		
VODOVODY A KANALIZACE NÁCHOD a.s.			Formát	2 A4	Kopie č.
			Datum	09/2015	
			Měřítko	1:100	
			Zak. číslo	15 099	
Stavba:			Stupeň PD	DSP	
REKONSTRUKCE TS NA ČOV NÁCHOD-BRAŽEC			Dok. č.	D.1.1.b. 9	
Obsah:					
STAVEBNÍ ČÁST POHLEDY - NOVÝ STAV					
Tento dokument je duševním majetkem firmy ASSPRO Náchod. Nesmí být bez jejího souhlasu kopírován ani jinak rozšiřován.					